

## Technický list

**Výrobek:** Sada šroubení k vodoměru (2ks)

**Kód:** CR760, CR770, CR780

**Distributor:** MSO Trade a.s., Hodonín, CZ

**Popis:** Šroubení k vodoměru slouží jako mezikus pro upevnění vodoměru ve vodovodním systému ve stavbě. Montáž se provádí zašroubováním pomocí závitu G.

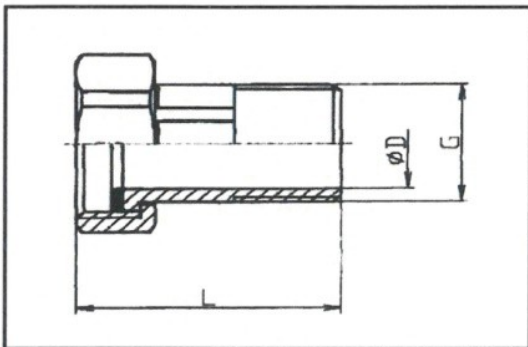
**Použití:** Pro užitkovou a pitnou vodu do + 100 °C.

**Materiál jednotlivých dílů:**

**Tělo:** mosaz kovaná

**Těsnění:** Amstrong-bezazbestové těsnění

**Rozměrový náčrtek:**



**Obrázek:**



**Tabulka rozměrů:**

| Kód   | G    | øD   | L    |
|-------|------|------|------|
| CR760 | 1/2" | 15   | 44,6 |
| CR770 | 3/4" | 19,4 | 56,1 |
| CR780 | 1"   | 26   | 60,3 |

**Upozornění:** Pro těsnění závitů doporučujeme použít pouze tyto těsnící materiály: teflonová páska, těsnící vlákno typu LOCTITE nebo těsnící tmel. Ostatní těsnící materiály nejsou pro tento typ výrobků přípustné.